

# FICHE TECHNIQUE

TUILE PHOTOVOLTAÏQUE IMERYS TERRE CUITE

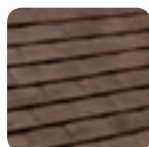
## MODÈLE PV-TP/PM

### CHAMP D'APPLICATION

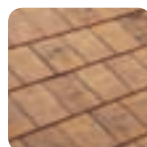
Système photovoltaïque pour toiture Tuiles Plates et Petits Moules  
Pureau compris entre 350 et 375 mm



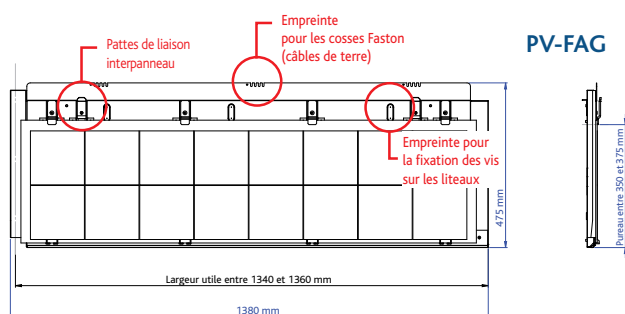
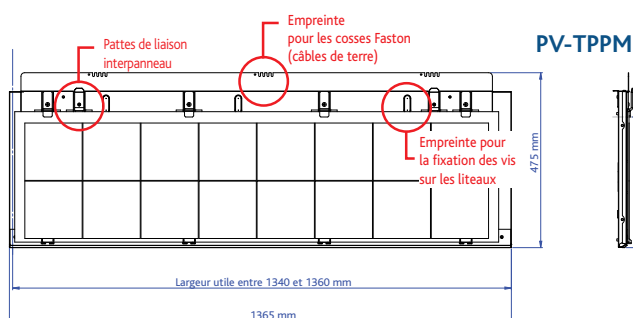
### Exemple de tuile IMERYS Terre Cuite correspondante



Tuile Plate 20x30  
Imerys Terre Cuite



Tuile Beauvoise  
Imerys Terre Cuite



#### TUILES PHOTOVOLTAÏQUES PV-TP/PM

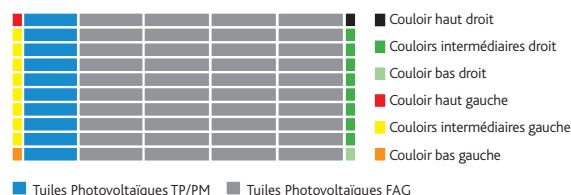
Pureau Tuile Photovoltaïque unitaire	350 - 375 mm
Largeur utile	De 1340 à 1360 mm
Dimensions unitaires hors-tout	1365 mm x 475 mm
Surface utile unitaire	De 0,47 à 0,5 m <sup>2</sup> selon pureau
Poids unitaire	7 kg
Puissance	60 Wc
Ventilation double	Sous le châssis Entre laminé et châssis

#### CARACTÉRISTIQUES ÉLECTRIQUES

Type de cellules	Poly-cristallin
Puissance maximale	60 Wc
Tension de circuit ouvert (Voc)	10 V
Courant de court-circuit (Isc)	8,04 A
Tension à puissance maximale (Vmp)	8 V
Courant à puissance maximale (Imp)	7,51 A
Rendement des modules (%)	12,83%
Nombre de cellules par module	16
Dimension des cellules	156 x 156 mm
Encapsulation des cellules photovoltaïques	Verre / Tedlar à fond noir
Précision des données de puissance	-3% / +5%
Température ambiante de fonctionnement	De -40°C à +85°C
Coefficients thermiques relatifs	$\alpha = 0,055\% / ^\circ\text{C}$ $\beta = -0,34\% / ^\circ\text{C}$ $\gamma = -0,47\% / ^\circ\text{C}$
Type de connecteurs	Type MC4 Amphenol®
Onduleur préconisé pour un kit de 3 kWc	SMA SB 3000 TL-20

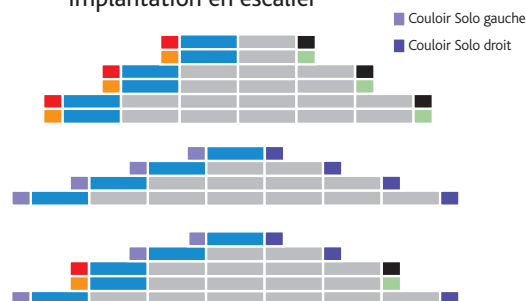
#### SCHÉMAS D'IMPLANTATION STANDARD (KIT 3 KWC)

##### Implantation en plain carré



#### AUTRES SCHÉMAS D'IMPLANTATION

##### Implantation en escalier



##### Implantation en forme de L ou T



## GARANTIES ET CERTIFICATIONS

La Tuile Photovoltaïque IMERYS *Terre Cuite* offre les meilleures garanties d'étanchéité

ONDULEURS GARANTIS

DE 5 À **20 ans**\*

\* Garantie fabricant

RENDEMENT GARANTI

**25 ans à 80%**  
DU RENDEMENT INITIAL

CERTIFICATIONS

IEC 61215 et IEC 61730

Avis technique en cours de validation auprès du CSTB



## PRINCIPE DE MONTAGE

Veillez vous référer aux guides de montage propres à chacun des produits pour plus de renseignements sur la mise en œuvre des produits



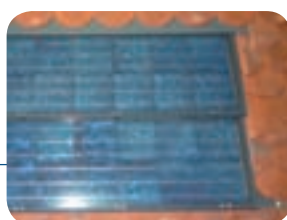
Une préparation spécifique est nécessaire pour les modèles TP/PM



A l'égout ou en plain carré, positionner un crochet de fixation pour renforcer la tenue à l'arrachement des Tuiles Photovoltaïques



Les couloirs d'étanchéité s'emboîtent les uns sur les autres pour assurer une étanchéité parfaite



En haut de champ, l'étanchéité peut être assurée par une bavette supérieure



Les tuiles terre cuite viennent compléter la toiture et parfaire l'étanchéité

## CONDITIONNEMENT

Cartons de 8 Tuiles Photovoltaïques  
2 versions de palettes :

- 1200 x 1500 mm : 6 cartons
- 800 x 1500 mm : 4 cartons

Un packaging optimisé pour le transport

**A chacune de vos problématiques, une réponse rapide et précise.**

Vous avez une question sur la mise en œuvre de la Tuile Photovoltaïque ?  
Vous souhaitez valider la faisabilité technique de votre projet ?

Contactez notre bureau d'études au : **N°Azur 0 810 148 223**

PRIX APPEL LOCAL